

ROX BOULDER UND KLETTERZENTRUM

Projektbeschreibung:

ANSCHRIFT

Ohmstr. 6
71083 Herrenberg Gültstein

GEBÄUDEDATEN

Überbaute Fläche

Gesamt 680m²

Kletterflächen

- Indoor Bouldern und Klettern 830 m² bis 15 m Höhe
- Outdoor 350 m² bis 16 m Höhe

BAUZEIT

- Idee 2014
- Planungsbeginn 2016
- Spatenstich 21.12.2016
- Richtfest 13.06.2017
- Einweihung 27.10.2017

ARCHITEKTUR

Hauptgebäude in Holzbauweise

- Beinhaltet den gesamten komplexen Boulder und Kletterbereich

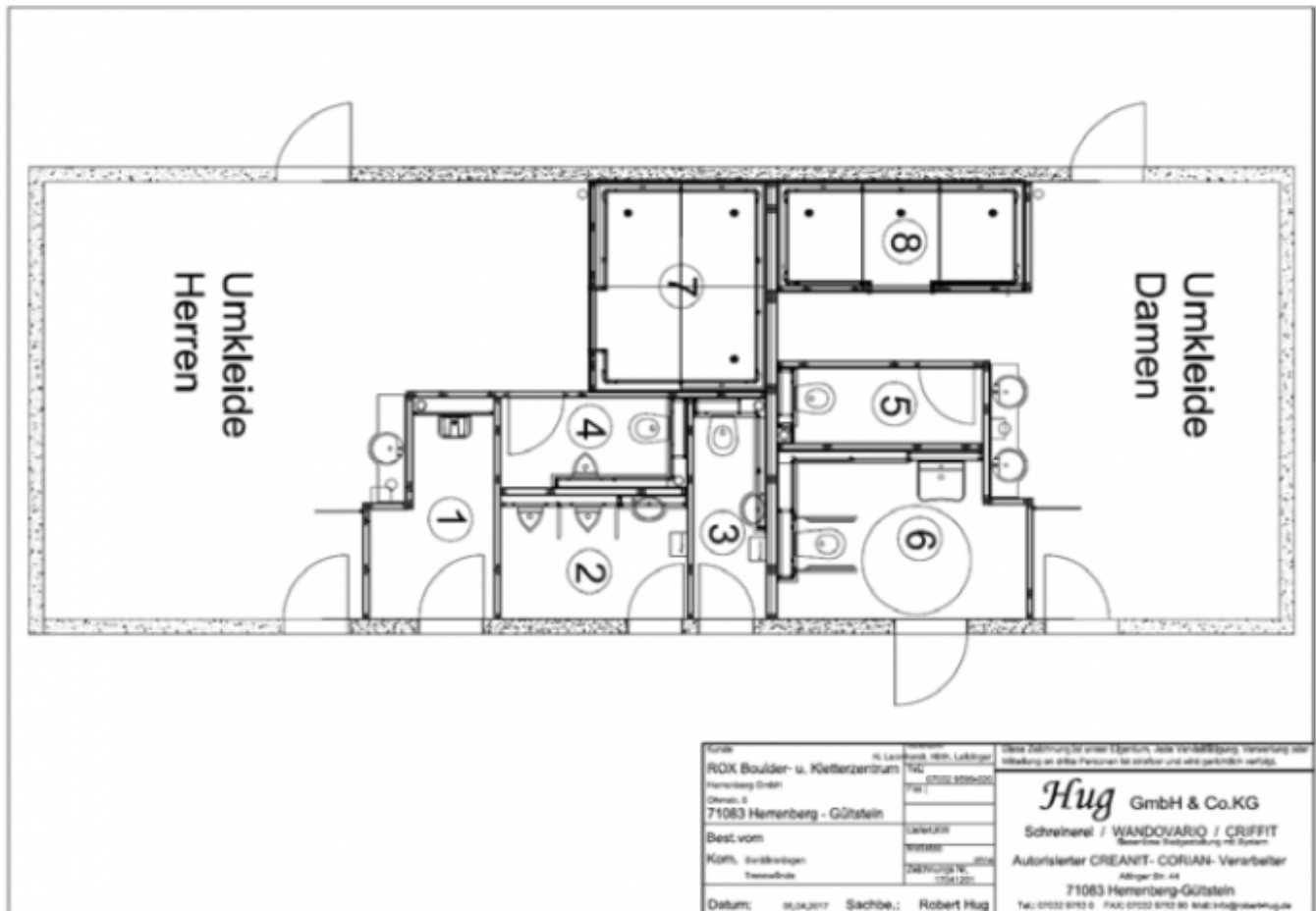
Nebengebäude in Beton

Beinhaltet:

- Öffentlich: Bistro, Büro, Besprechung
- Technik: Lager, Lüftungs-, Heizung-, Elektro-, Reinigungstechnik
- Umkleide- und Sanitärbereich
 - Damen 22 m²
 - Herren 36 m²
- Sanitäreanlagen gesamt 47 m²

Ausführung der gesamten Sanitäreanlagen

GESAMTER GRUNDRISS MIT AUFTEILUNG



Raumaufteilung

- | | |
|-----------------------------|---------------------------------------|
| 1 Putzmittelraum | mit Ausgussbecken |
| 2 Herren WC Aktivseite | 2 Urinale, Waschbecken, Händetrockner |
| 3 Damen WC Aktivseite | WC, Waschbecken, Händetrockner |
| 4 Herren WC Duschseite | WC, Urinal |
| 5 Damen WC Duschseite | WC |
| 6 Behinderten WC / Pers. WC | WC mit Stützklappgriff, Waschtisch |
| 7 Herren Duschen | 3 Duschanlagen |
| 8 Damen Duschen | 2 Duschlätze |
| 9 Umkleide Herren | 1 Waschtisanlage mit 1 Waschbecken |
| 10 Umkleide Damen | 1 Waschtisanlage mit 2 Waschbecken |

Unterteilung der unterschiedlichen Bereiche

TROCKENBAU - TRENNWÄNDE

- Vorgefertigte Holzrahmenkonstruktion beidseitig mit OSB beplankt
- Wo erforderlich mit zusätzlichem Schallschutz versehen.

SANITÄRINSTALLATION

Sanipex MT Leitungen, **todraumfreie Fittings** mit **verlustfreiem Durchgangsquerschnitt** und Sanipex **Bördel-Klemmverschraubung**.

WANDOVARIO® VORWANDINSTALLATION

- Großflächige Wandelemente ohne Querfugen
- Demontierbar, und damit Zugänglichkeit zu allen Leitungen, Spülkästen, verdecktliegende Absperrschieber etc.
- Anschlussbereich zwischen Duschwannen und Duschwänden absolut silikonlos.
- Alle [WandoVario®](#) Wandverkleidungen sind zwangshinterlüftet und damit Kondensat- und Schimmel und Sporen frei.
- Die mit [Crafugit®](#) geschlossenen Dehnfugen, zwischen den einzelnen Dusch / Bodenelementen, sind Hochdruckreiniger fähig und ermöglichen eine höchstmögliche hygienische Sauberkeit der Duschanlagen.

Eingesetzte Materialien und Farben mit technischen Eigenschaften für die Wandovario®-Systemkomponenten

DUSCHANLAGEN RAUM 7 + 8

Duschwannen

[Creanit®](#) Sandwichelement, thermisch verformt,

- ausgestattet mit 3% Gefälle und damit ist Schwallwasseraustritt vermieden.
- Oberfläche mit [Criffit®](#) rutschfest ausgestattet, Prüfzeugnis gem. DIN 51097 Klasse B liegt vor!
- Die mit [Crafugit®](#) geschlossenen Dehnfugen, zwischen den einzelnen Dusch / Bodenelementen, sind Hochdruckreiniger fähig und ermöglichen eine höchstmögliche hygienische Sauberkeit der Duschanlagen.
- Farbe, Vulkano 3851
- Bodenablauf Dallmer Circo DN 70
- Anschluss zu den anschließenden Wandelementen als festverbundene Hohlkehle mit überlappungsunterstützender Wirkung zum Wandelement.
- Silikonloser Anschluss zur Wand mit eingebauter Zwangshinterlüftung
- Kondensat, Schimmel und Sporen frei

Wandelemente in den Duschanlagen

[Creanit®](#) großflächen Wandelemente

- Farbe, Antarktis 3051
- Gestaltungsfugen mit Farbe Vulkano 3851 hinterlegt
- Thermoform – Eckelemente mit festen Seifenablagen, Farbe Vulkano 3851
- Silikonloser Anschluss zur Duschwanne mit eingebauter Zwangshinterlüftung
- Kondensat, Schimmel und Sporen frei

Sanitärtechnik

- Feste Kopfbrausen
- UP Thermostat
- Selbstschlußarmatur, Reflexionslicht gesteuert
- Schlüsselschalter für Reinigung
- Zusätzlicher Reinigungsanschluß für Hochdruckreiniger

Deckenausführung

Rasterdecke

- Armstrong Board
- LED Rasterdeckenleuchten

Belüftung

Raum und Hohlraumbelüftung

- Sowohl die Raumbelüftung, als auch die Hohlraumbelüftung wird über die zentrale Lüftungsanlage gesteuert.

WC ANLAGEN + PUTZMITTELRAUM, UMKLEIDERÄUME 1, 2, 3, 4, 5, 6, UD, UH**Wandelemente in den WC Anlagen + Putzmittelraum**

HPL großflächen Wandelemente

- Farbe weiß 140 perl
- Gestaltungsfugen: weiß, Sockel und Deckelblenden [Creanit®](#) Vulkano 3851
- Ablageflächen [Creanit®](#) Vulkano 3851
- Wandseitig mit Holkehlen als Wandanschluss
- Becken [Creanit®](#) Alaska 3001 fugenlos eingebaut,
- Armaturen auf putzfreundlichem Armatursockel aufgesetzt
- Wandspiegel über den Waschplätzen

Sanitärtechnik

- WC Keramik, Urinale, Vigour
- Urinal Spülung Dallmer Elektronik Steuerung
- Pumpseifenspender an den WT, FOB
- Händetrockner, Papierhandtuchspender, WC Papierspender, Airwolf
- Ausgussbecken Edelstahl
- Waschtischarmaturen, Hansgrohe
- Sützklappgriff etc., Erlau
- Schamwände HPL weiß

Waschtisanlagen Umkleideräume

Waschtisanlagen

- Ablageflächen [Creanit®](#) Vulkano 3851
- Wandseitig mit Hohlkehlen als Wandanschluss
- Becken [Creanit®](#) Alaska 3001 fugenlos eingebaut,
- Armaturen auf putzfreundlichem Armatursockel aufgesetzt
- Wandspiegel über den Waschplätzen
- Abwurföffnung für Papierhandtücher
- Unterschränke als Stauraum und für Papierkorb

Sanitärtechnik

- Pumpseifenspender an den WT, FOB
- Papierhandtuchspender, Airwolf
- Waschtischarmaturen, Hansgrohe
- Fest installierter Haartrockner

Allgemeine Einbauten

Im Duscheingangsbereich und Umkleidebereich

- Handtuchhaken
- Duschmittelablagen
- Brillenablagen
- Sichtschutzwände im Eingangsbereich

Bauablaufbeschreibung unterlegt mit Bilddokumenten**WERKSSEITIGE VORFERTIGUNG**

[WandoVario®](#) Wandelemente

- Alle Duschwannen und im Duschbereich befindliche Bodenelemente sind werksseitig millimetergenau hergestellt und fertig zum Einbau rutschfest mit [Criffit®](#), nach DIN 51097 Klasse B, beschichtet.
- Waschtisch und Abdeckelemente werden maß genau fix und fertig vorgefertigt.
- Die gesamten Wandelemente werden werksseitig maß genau nach Plan gefertigt
- Das gesamte Zubehör wird ins Werk zur Anlieferung und Prüfung disponiert.

- Die sind z.B.:
 - WC Spülkästen, Urinal Bausteine etc.
 - **Sanipex**® Leitungen, Fittings, Absperrschieber etc.
 - Keramik, Armaturen Händetrockner etc.
- Dann werden die kompletten Einheiten **werksseitig aufgebaut** und alle Armatur und Einbauteile fertig installiert



Die passgenaue Fertigung wird überprüft.



Die einzelnen Räume werden in handliche Transportgrößen zerlegt und zur Einlagerung und dem späteren Transport vorbereitet.



Im Lager werden alle Komponenten wie Alu – Tragrahmen, Frontelemente, Sanipex®-Leitungen und Fittings, und Sanitärgegenstände raumweise zusammengestellt. Durch die **Sanipex® Bördel-Klemmverschraubung** werden bereits Vorverrohrungen zur **schnelleren Montage** werkseitig **vorgefertigt**.



Trockenbauwände in Holzbauweise als vorgefertigte Module

1. Fichte Rahmen einseitig beplankt mit 18 mm OSB mit N+F eingelagert und vorbereitet zum Transport.



BAUSTELLEN – MONTAGE

Zeitplan der gesamten Montage

KW 38 / 39

Die gesamte Bodenfläche wurde vor dem Einbau der Trockenbauwände bauseitig beschichtet. Im Bild zusehen die abgesengte Bodenplatte zur Aufnahme der Duschwannen.



Anlieferung der Trockenbauwände





Montage der Trockenbauwände und Einziehen der gesamten Elektroleitungen



KW 39

Anlieferung der gesamten vorgefertigten [WandoVario®](#) Traggerüstrahmen und Einlagerung



Montage der Duschwannen - Unterkonstruktion, und Duschwannen



KW 40 / 41

Einbau der gesamten vorgefertigten Vorwandinstallation, Verlegung der gesamten Rohinstallation mit Sanipex® Bördel-Klemmverschraubung und Einhängen der demontierbaren, hinterlüfteten und silikonlos verlegten [WandoVario®](#) Wandelemente

Sanipex® Bördel-Klemmverschraubung



Einbau der Tragwerksrahmen / Vorwandinstallation
Raum 3 Damen WC



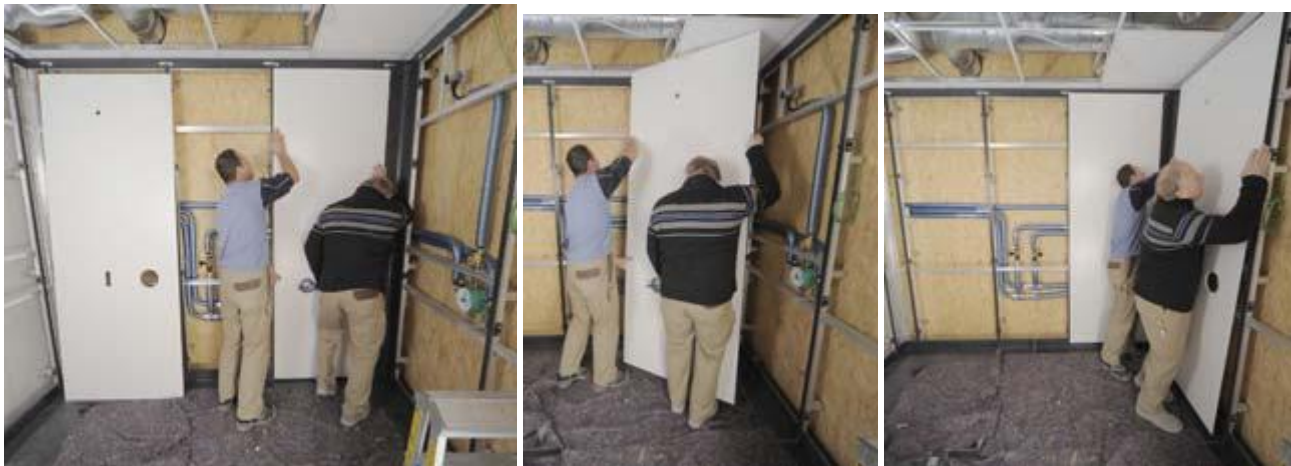
Raum 2 Herren WC



Raum 7 Duschanlage Herren



Einhängen der Wandverkleidung

**KW 42**

Fertigmontage der gesamten Sanitäreinrichtungen

Raum 2 WC Herren



Raum 3 WC Damen



Raum 4 WC Herren



Raum 6 Behinderten WC



Raum 7 Duschanlage Herren

Umkleide Herren
Waschtisch mit U-Schrank



Umkleide Damen
Waschtisch mit U-Schrank



KW 43 pünktliche Fertigstellung

- Einbau der gesamten Zimmertüren mit Alu Zargen und Glas / Holz Türblätter
- Kleine Restarbeiten

27.10.2017 Einweihung des Boulder und Kletterzentrums mit ca. 350 Gästen

28./ 29.10.2017 Eröffnung mit betreutem Bouldern und Klettern und über 2500 Gästen

Zusammenfassung

Ein besonderes Projekt

Zuerst möchten wir uns bei den Bauherren Karl Leonhardt, Edwin Hirth und Andreas Leibinger für das in uns gesetzte Vertrauen und die Beauftragung ganz herzlich bedanken!

Die sehr eng gesetzte Zeitschiene hat ein hohes Maß an exakter Planung und Vorbereitung gefordert. Unsere zwischenzeitlich 40 jährige Unternehmensgeschichte und 24 jährige Erfahrung mit unserem fliesenlosen, silikonlosen, demontierbaren und hinterlüfteten System [WandoVario®](#) hat die qualitative und termingenaue Ausführung in allen Belangen unterstützt.

Mit Stolz dürfen wir behaupten, ein besonderes Projekt, das uns gefordert, aber immer mit Spaß und Freude im Jahr 2017 begleitet hat!

Wir wünschen den Inhabern den erhofften Erfolg bei der Erfüllung Ihres Traumes!

Wir bedanken uns nochmals für Ihren Auftrag und Ihr Vertrauen!

Ihre Weiterempfehlung ist für uns Ansporn für gleichbleibende Qualität und Service!