

## BAD FAMILIE HUG

### Ausgangslage und Problemstellung

Situation:

In einem Einfamilienhaus in massiver Blockbohlenbauweise soll ein Bad in zukunftsorientiertem und dem Zeitgeist entsprechendem Ambiente realisiert werden.

Die besondere Herausforderung war, die besonderen Eigenschaften dieser Bauweise zu beachten. Der Einrichtungswunsch umfasste: Dusche, Badewanne, WC, Bidet, und Doppelwaschtisch mit Spiegelschrank. Weiterhin war aufgrund der gesamten Gebäudekonzeption ein elektrisch betriebener Konvektionsheizkörper mit Handtuchbügel einzuplanen. Die Warmwasserbereitung wird durch einen Durchlauferhitzer bewerkstelligt, welcher möglichst nicht im Sichtfeld unterzubringen ist.

Die Beachtung der Maßvorgaben durch die gegebene Bauweise verstärkte die erforderliche Kreativität.

Die Bauzeit soll so gering wie möglich gehalten werden.

### Umsetzung und Ausführung mit WandoVario®

In einem, mit dem Kunden zusammen, praktizierten Konzepttermin konnten alle Wünsche und Vorstellungen herausgearbeitet werden. Zusätzlich wurde zusammen mit dem Kunden das Grundgerüst der Konzeptplanung erstellt, welches dann in einer Detailplanung und Kalkulation übernommen wurde. Damit konnten alle Bedürfnisse aufgenommen und berücksichtigt werden.

Nachfolgende Umsetzungen wurden realisiert:

Eine Millimeter genaue Duschwanne, mit einem auf die den räumlichen Gegebenheiten zugeschnittenen Grundriss war durch WandoVario® zu einer unkomplizierten Konzeption umzusetzen.

Mit CRIFF!T® ausgestattete rutschfeste Oberfläche ergänzte die Anforderungen.

Als ausgewählte CREAN!T® Farben wurden eingesetzt:  
für den Duschboden, Antarktis, für die Schürzen, Dallas.

Alle mit WANDOVARIO® ausgestatteten Wandflächen in CREAN!T® Antarktis, Sockel und Passblenden, in der Dusche integrierten Rundecken mit Seifenablagen, als auch für die bilderhafte Umrandungen der Wände, CREAN!T® Dallas.

Oberhalb von WC und Bidet befindet sich ein Schrankelement mit Spiegeltüre.

Dem Wunsch entsprechend wurde der Durchlauferhitzer hinter der Spiegeltüre beim WC untergebracht.

Die Waschtisanlage ist in reinigungsfreundlicher CREAN!T® Ausführung einschließlich Wandanschluss als Hohlkehle und Armatursockel ausgestattet.

Über dem Waschtisch befindet sich der gewünschte Spiegelschrank mit größtmöglichem Stauraum und geringem Platzbedarf. Die Waschtischbeleuchtung ist mittels bündigen LED Bänder im Beleuchtungsboard über dem Spiegelschrank untergebracht.

Zwischen Waschtischplatte und Spiegelschrank erhielt die Anlage eine leicht zu reinigende Rückwand in CREAN!T® Antarktis.

Die malertechnische Lösung, für die sichtbaren Restwandflächen, wurde mit einer feingliedrigen Glasfasertapet umgesetzt.

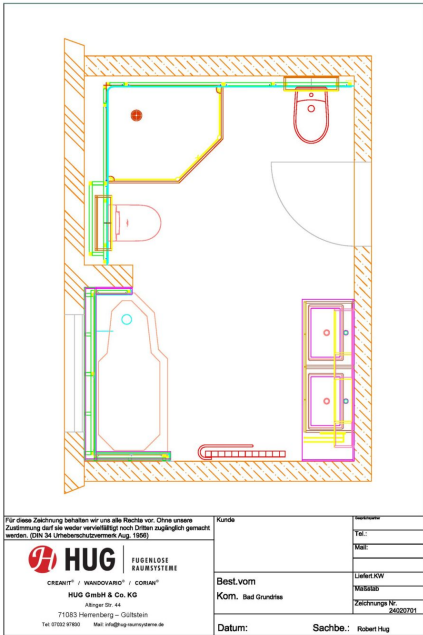
Als Bodenfläche ist ein WINEO® Boden eingebracht.

### Besondere Merkmale

- Einsatz von WandoVario® bei Dusche, Badewanne, WC und Bidet sowie restlicher Wandflächen
- Ständige Hinterlüftung gegen Schimmel-, Sporen- und Kondensatbildung
- Einfache Reinigung und Pflege der großen Flächen
- Sorglose, silikonlose Übergänge zwischen Duschwanne Badewanne und anschließenden Wandverkleidungen
- Ganzglas-Duschtüren aus 8 mm Sicherheitsglas mit Drehfalttechnik.
- Durch das zusammenfallen der Glastüren und das mögliche Zurückschwenken erhalten wir größtmöglichen optischen Eindruck im gesamten Badezimmer.
- Damit ist auch eine sehr gute Belüftung zur schimmelfreien Konzeption erfüllt.

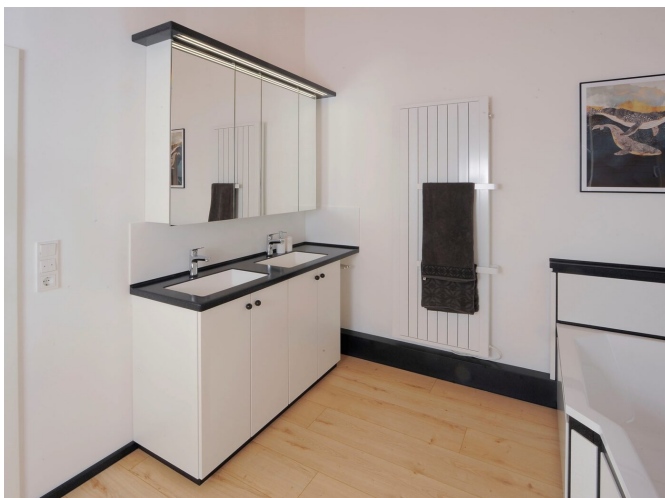
- Jederzeitige Nach- und Umrüstbarkeit der gesamten Einrichtung ist gewährleistet.

**Effektive Bauzeit: 4 Tage**

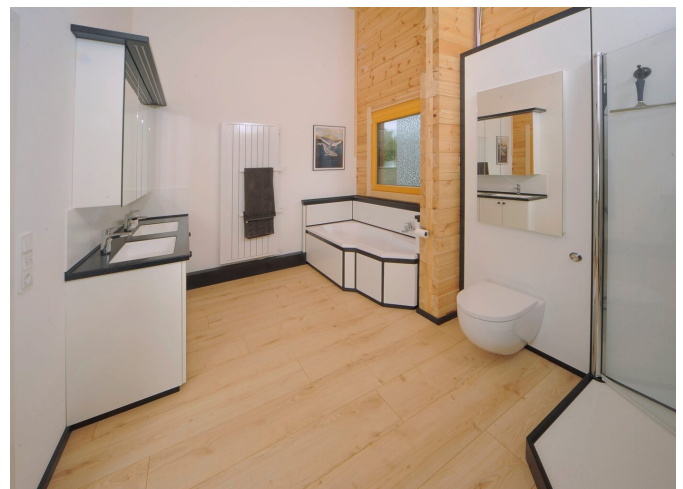


WC, Dusche, Bidet

Grundriss



Waschtischanlage mit Spiegelschrank und Beleuchtung



Waschtisch, Heizkörper, Badewanne und WC