

## BAD FAMILIE MAYER

### Ausgangslage und Problemstellung

Situation:

In einem Einfamilienhaus aus dem Anfang der 90er Jahre soll ein kleines Bad in ein zukunftsorientiertes und dem Zeitgeist entsprechendes Bad umgebaut werden.

Die besondere Herausforderung war, dass die kleine Dusche im Bedarfsfall mit einem Einhängesitz ergänzt werden kann. Ebenfalls ist zusätzlicher Stauraum für Handtücher etc. einzuplanen. Ein pflegeleichter Waschtisch mit zusätzlicher Ablagemöglichkeit und integrierten Handtuchhaltern, sowie ein großer Spiegelschrank mit Beleuchtung.

Bei den durch Türe und Fenster eingeschränkten Platzverhältnissen war es eine besondere Herausforderung. Das noch zusätzlich einzuplanende WC verstärkte die erforderliche Kreativität.

Der vor dem Bad liegende dunkle Flur soll nach Möglichkeit mit Tageslicht heller werden.

Die Bauzeit soll so gering wie möglich gehalten werden da keine Ausweichmöglichkeiten vorhanden sind.

### Umsetzung und Ausführung mit WandoVario®

In einem, mit dem Kunden zusammen, praktizierten Konzepttermin konnten alle Wünsche und Vorstellungen herausgearbeitet werden. Zusätzlich wurde zusammen mit dem Kunden das Grundgerüst der Konzeptplanung erstellt, welches dann in einer Detailplanung und Kalkulation übernommen wurde. Damit konnten alle Bedürfnisse aufgenommen und berücksichtigt werden.

Nachfolgende Umsetzungen wurden realisiert:

Eine Millimeter genaue Duschwanne, mit einem auf die den räumlichen Gegebenheiten zugeschnittenen Grundriss war nur durch bei WandoVario® mögliche Konzeption umzusetzen.

Mit CRIFF!T® ausgestattete rutschfeste Oberfläche ergänzte die Anforderungen.

Als ausgewählte CREAN!T® Farben wurden eingesetzt:

für den Duschboden, Antarktis, für die Schürzen, Dallas.

Alle mit WANDOVARIO® ausgestatteten Wandflächen in CREAN!T® Antarktis,

Sockel und Passblenden incl. Durchgangsverblendung und in der Dusche integrierten Rundercken mit Seifenablagen, als auch für die bilderhafte Umrandungen der Wände, CREAN!T® Dallas.

Rechts neben der Duschanlage befindet sich ein Stauraumschrank mit Ganzkörper Spiegeltüre.

Die malerische Lösung, für die sichtbaren Restwandflächen, wurde mit einer feingliedrigen Glasfasertapet umgesetzt.

Die Eingangstür wurde in eine Ganzglastüre in Satinato ausgetauscht.

Die Waschtisanlage in reinigungsfreundlicher CREAN!T® Ausführung einschließlich Wandanschluss als Hohlkehle und Armatursockel sowie in der Schürze eingefräste Handtuchhalter ausgestattet.

Die Waschtischplatte mit einem formschönen Becken ermöglicht die vom Kunden gewünschte großzügige Abstellfläche.

Über dem Waschtisch befindet sich der gewünschte Spiegelschrank mit größtmöglichem Stauraum und geringem Platzbedarf. Der Spiegelschrank mit passendem Beleuchtungsboard, inkl. LED Beleuchtung rundet das Gesamtbild ab. Zwischen Waschtischplatte und Spiegelschrank erhielt die Anlage eine leicht zu reinigende Rückwand in CREAN!T® Antarktis.

Das WC Modul erhielt eine Abdeckung in CREAN!T® Dallas welche fugenlos mit dem links daneben liegenden Fenstersims verbunden wurde.

Als Bodenfläche ist ein durchgängiger WINEO® Boden eingebracht.

Die vorhanden Holzdecke wurde malerisch in weiß überarbeitet.

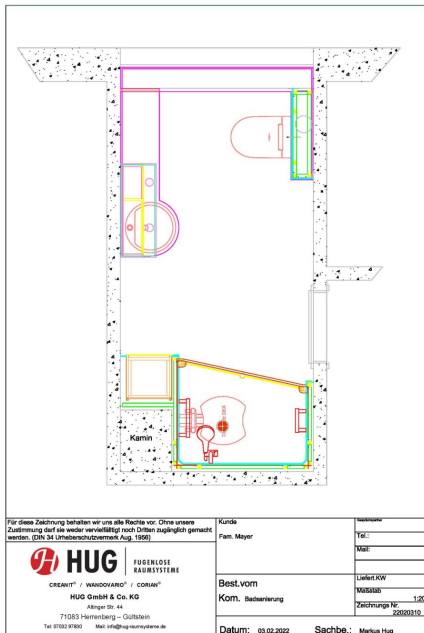
Die gesamte Elektroinstallation wurde im Zuge der Sanierung komplett erneuert.

### Besondere Merkmale

- Einsatz von WandoVario® bei Dusche, Passelemente und WC
- Ständige Hinterlüftung gegen Schimmel-, Sporen- und Kondensatbildung

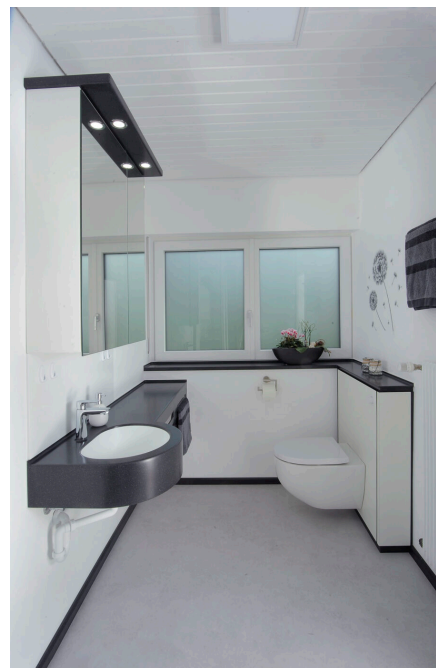
- Einfache Reinigung und Pflege der großen Flächen
- Sorglose, silikonlose Übergänge zwischen Duschwanne und Duschwände
- Ganzglas-Duschtüren aus 8 mm Sicherheitsglas mit Drehfalttechnik.
- Durch das zusammenfallen der Glastüren und das mögliche Zurückschwenken erhalten wir größtmögliche Bewegungsflächen im gesamten Badezimmer.
- Jederzeitige Nachrüstbarkeit der Duschanlage mit Sitz und beim WC Modul mit Stützklappgriffen

**Effektive Bauzeit: 9 Tage**



Grundriss mit besonderer Beachtung der Duschwannenform

Duschanlage mit Schrank und Ganzkörperspiegel



Auf engstem Raum, maximale Ausnutzung der

Waschtischanlage mit Spiegelschrank

Möglichkeiten

WWW.HUG-RAUMSYSTEME.DE

**HUG** FUGENLOSE RAUMSYSTEME

HUG GmbH & Co. KG · Allinger Str. 44 · 71083 Herrenberg-Gültstein  
 Mayer Willi

Bearb.: Markus Hug  
 DW: 07032 978330  
 E-Mail: markus.hug@hug-raumsysteme.de

KD Nr.: 196530  
 Tel.:  
 Fax:  
 E-Mail:  
 E-Mail:

29. Juli 2022

**Leistungsbewertung**  
 Projekt: 22020310 Mayer Erika + Willi Badsanierung

Sehr geehrte Frau Mayer, sehr geehrter Herr Mayer,  
 Nach Abschluss der Arbeiten an obigem Projekt bitten wir Sie um Ihre Bewertung über die von uns erbrachten Leistungen.

		Bewerten Sie Ihre Aufgabe				
		1	2	3	4	5
Zuverlässigkeit bei der gesamten Abwicklung	Einhaltung von Terminen bei Angebot, Herstellung und Montage	X				
	Einhaltung von Zusagen	X				
	Verhalten gegenüber Auftraggeber, Bauherr, Bauleitung	X				
	Empfehlbarkeit	X				
Qualitätsbewertung	Kundenorientierte Lösungsbereitschaft und Kreativität	X				
	Koordinierung der übernommenen Gewerke	X				
	Koordinierung der bauseitigen Gewerke	X				
	Ausführung des gesamten Auftrages	X				
Preis und Leistung	Sonderleistungen	X				
	Flexibilität	X				
	Eigeninitiative	X				
	Ereicherung von erforderlichen Unterlagen und Plänen	X				
	Mängelfall bei der Abnahme	X				
	Mängelbeseitigung	X				
Preis und Leistung	zur kundenorientierten Lösung des Projektes	X				
	Abrechnungsverhalten	X				
	Angebot oder Auftragsfragen mit Auftragsbestätigung	X				
Durchschnittsnote für das gesamte Bauvorhaben						4,0

Seite 1/2

WANDOVARIO  
 CREANIT  
 CORIAN

HUG GmbH & Co. KG, Kommanditgesellschaft, Sitz: Herrenberg, AG Stuttgart HRB 727779  
 Geschäftsadresse: Allinger Str. 44, 71083 Herrenberg-Gültstein, GSt (USt): DT286180700  
 Pers. haft. Geschäftsführer und Geschäftsführung: HUG Betriebs GmbH  
 Gesellschaft mit beschränkter Haftung, Sitz: Herrenberg AG Stuttgart HRB 742215,  
 Geschäftsadresse: Allinger Str. 44, 71083 Herrenberg-Gültstein, Geschäftsführer: Robert Hug, Markus Hug

WWW.HUG-RAUMSYSTEME.DE

**HUG** FUGENLOSE RAUMSYSTEME

Mayer Willi / 22020310 Mayer Erika + Willi Badsanierung

HUG GmbH & Co. KG  
 WANDOVARIO® Raumsysteme  
 Allinger Str. 44  
 71083 Herrenberg – Gültstein

Was schätzen Sie an unserem Unternehmen und unseren Mitarbeitern?  
*Die Mitarbeiter sind sehr zuverlässig und hilfsbereit*

Das Unternehmen versucht alle Möglichkeiten auszunutzen?  
*Das Unternehmen versucht alle Möglichkeiten auszunutzen*

Wenn Sie uns einem Freund empfehlen würden: Was würden Sie ihm sagen, warum er uns beauftragen soll?  
*Man kann die Firma Hug nur empfehlen es wird einem nichts aufgezungen pastales*

Sollten Sie künftig Unterstützungsbedarf haben, scheuen Sie sich bitte nicht uns zu fragen. Wir unterstützen Sie gerne, und werden in gewohnter Weise Lösungen zu Ihrer Zufriedenheit finden. Auch Kleinigkeiten gehören in unser Leistungspektrum!

Für Ihre Leistungsbewertung dürfen wir uns an dieser Stelle herzlichst bedanken. Sie helfen uns damit, unsere Leistungen noch weiter zu verbessern.

Dürfen wir diese Leistungsbewertung veröffentlichen? Ja  Nein

Dürfen wir Bilder, von Ihrem Projekt veröffentlichen? Ja  Nein

Dürfen wir Sie namentliche (Nachname ohne Adressdaten) nennen? Ja  Nein

Diese Einwilligung kann jederzeit mit Wirkung für die Zukunft widerrufen werden.

Datum: 1.8.22 Unterschrift: *Willi*

Ein frankiertes Kuvert zur Rücksendung liegt dieser Leistungsbewertung bei.  
 Verwenden Sie zur Rücksendung einfach die Seite 2 mit unserer bereits eingedruckten Anschrift Ihre Weiterempfehlung ist für uns Ansporn für gleichbleibende Qualität und Service!

Mit freundlichen Grüßen  
 HUG GmbH & Co. KG  
 Markus Hug

Seite 2/2

WANDOVARIO  
 CREANIT  
 CORIAN

HUG GmbH & Co. KG, Kommanditgesellschaft, Sitz: Herrenberg, AG Stuttgart HRB 727779  
 Geschäftsadresse: Allinger Str. 44, 71083 Herrenberg-Gültstein, GSt (USt): DT286180700  
 Pers. haft. Geschäftsführer und Geschäftsführung: HUG Betriebs GmbH  
 Gesellschaft mit beschränkter Haftung, Sitz: Herrenberg AG Stuttgart HRB 742215,  
 Geschäftsadresse: Allinger Str. 44, 71083 Herrenberg-Gültstein, Geschäftsführer: Robert Hug, Markus Hug

Leistungsbewertung

Kommentierung zur Leistungsbewertung