

BAD FAMILIE SCHNEIDER

Ausgangslage und Problemstellung

Situation:

In einem Einfamilienhaus aus dem Anfang 90er Jahre soll das Bad in ein zukunftsorientiertes und dem Zeitgeist entsprechendes Bad umgebaut werden.

Die besondere Herausforderung war, dass die Kellerdecke, wie damals üblich, mit einer Hohlkörperdecke hergestellt wurde. Die Wände im Keller und die Badezimmerwände sind in der Vertikalen nicht auf der gleichen Ebene. Mit der Folge, dass die Kernbohrung für die bodenbündige Duschwanne nicht willkürlich gesetzt werden kann, sondern exakt vermessen werden muss, und die neue bodenbündige Duschwanne nach den bauseitigen Gegebenheiten produziert werden muss.

Eine Verbreiterung des Türdurchganges für einen barrierefreien Zugang muss ebenfalls gewährleistet werden.

Die vorhandenen Einbauten, Badewanne, Dusche, Waschtisch, WC und Spiegelschrank sind zu entfernen und durch neue, bzw. teilweise, dem Zeitgeist entsprechende neue Elemente zu ersetzen.

Hierbei ist zu berücksichtigen, dass zusätzlich möglichst viel Stauraum geschaffen werden soll.

Besondere Stauraumwünsche sind:

ein offener Kleiderschrank für die Tageskleidung, Wäscheschrank für Handtücher, Schmutzwäsche, Stauraum für Kosmetik, Körperpflegemittel, Reinigungsmittel, Hilfswerkzeuge für die Reinigung und vieles mehr.

Dem Wunsch entsprechen soll in der Planung folgendes Beachtung finden:

Das neue Bad ist so zu konzipieren, dass es bei einem geänderten Bedarf, problemlos in ein rollstuhlgerechtes Bad, mit Sitz in der Dusche, Stützklappgriffe am WC, zusätzlicher Umrüstung auf ein Dusch WC.

Die Umrüstung der derzeitig angedachten Waschtischanlage mit Unterschränken, soll zumindest mit einem unterfahrbaren Waschbecken, nach und umgerüstet werden können. Und dies ohne großen Umbau und ohne hohe Kosten.

Trotz möglicher Anpassung soll aber der Charakter des Bades erhalten bleiben.

Die Bauzeit soll so gering wie möglich gehalten werden da keine Ausweichmöglichkeiten vorhanden sind.

Umsetzung und Ausführung mit WandoVario®

In einem, mit dem Kunden zusammen, praktizierten Konzepttermin konnten alle Wünsche und Vorstellungen herausgearbeitet werden. Zusätzlich wurde zusammen mit dem Kunden das Grundgerüst der Konzeptplanung erstellt, welches dann in einer Detailplanung und Kalkulation übernommen wurde. Damit konnten alle Bedürfnisse aufgenommen und berücksichtigt werden.

Nachfolgende Umsetzungen wurden realisiert:

Eine Millimeter genaue bodenbündige, mit CRIFF!T® ausgestattete rutschfeste Duschwanne, mit dem genau nach bauseitig erforderlich platziertem Bodenablauf, in CREAM!T® Hawaii,

Großflächige Restbodenfläche und Duschrückwände sowie alle mit WANDOVARIO® ausgestatteten Wandflächen in CREAM!T® Reykjavik,

Sockel und Passblenden incl. Durchgangsverblendung und in der Dusche integrierten Runddecke mit Seifenablagen, als auch für die bilderhafte Umrandung der Wände, sowie Schalter und Steckdose im Türeingangsbereich in CREAM!T® Hawaii.

Die malertechnische Lösung, für die sichtbaren Restwandflächen, im Bereich von Fenster und links und rechts vom Spiegelschrank, wurde mit einer Spachteltechnik nach Vorlage umgesetzt.

Alle Schränke in seidenmattem hellem grau, Glastüren Satinato mit CREAM!T® Hawaii farbigem Kugelknopf, Ganzglas Schiebetüre ebenfalls Satinato.

Die Doppelwaschtischanlage mit großzügigem Unterschrank auf einem CREAM!T® Sockel in reinigungsfreundlicher Ausführung, 4 Trommel-Türen im Waschbeckenbereich und 5 größtmögliche Schubkasten erlauben bestmöglichen Stauraum. Links und rechts sind die gewünschten Handtuchhalter dezent eingebaut.

Die Waschtischplatte mit zwei formschönen Becken ermöglicht die vom Kunden gewünschte großzügige Abstellfläche.

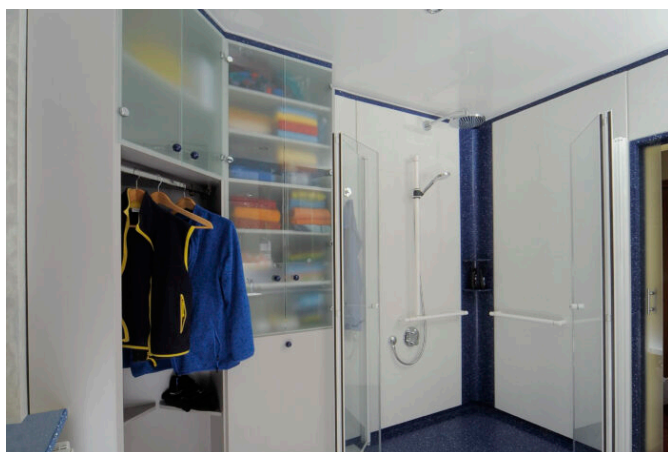
Über dem Waschtisch befindet sich der gewünschte 4 türige Spiegelschrank mit größtmöglichem Stauraum und geringem Platzbedarf. Der Spiegelschrank mit passendem Beleuchtungsboard, inkl. LED Beleuchtung rundet das Gesamtbild ab. Zwischen Waschtischplatte und Spiegelschrank erhielt die Anlage eine leicht zu reinigende Rückwand in CREAN!T® Reykjavik.

Zusätzlicher Stauraum wurde auch im WC Modul oberhalb des Spülkastens in die Wandfläche integriert. Als Ersatz für die Holzdecke wurde eine Lackspanndecke, in der Farbe Hochglanz weiß, mit LED Strahler ausgewählt.

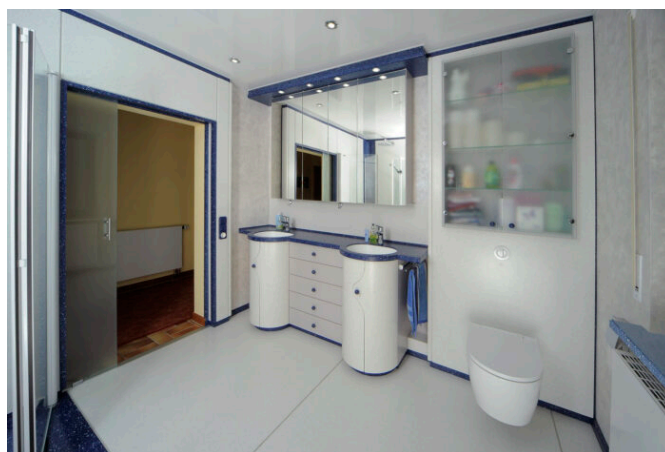
Besondere Merkmale

- Einsatz von WandoVario® bei Dusche, Schiebetüre, Passelemente und WC
- Ständige Hinterlüftung gegen Schimmel-, Sporen- und Kondensatbildung
- Einfache Reinigung und Pflege der großen Flächen
- Sorglose, silikonlose Übergänge zwischen Duschwanne und Duschwände
- Ganzglas-Duschtüren aus 8 mm Sicherheitsglas mit Drehfalttechnik.
- Durch das Zusammenfallen der Glastüren und das mögliche Zurückschwenken erhalten wir größtmögliche Bewegungsflächen auch mit einem Rollstuhl im gesamten Badezimmer.
- Die Eingangs-Schiebetüre verschwindet links, hinter der rechten Duschrückwand.
- Jederzeitige Nachrüstbarkeit der Duschanlage mit Sitz und beim WC Modul mit Stützklappgriffen und/oder Dusch WC
- Der rechte Waschtisch-Unterschrank ist jederzeit demontierbar, bietet damit die vom Kunden geforderte Unterfahrbarkeit

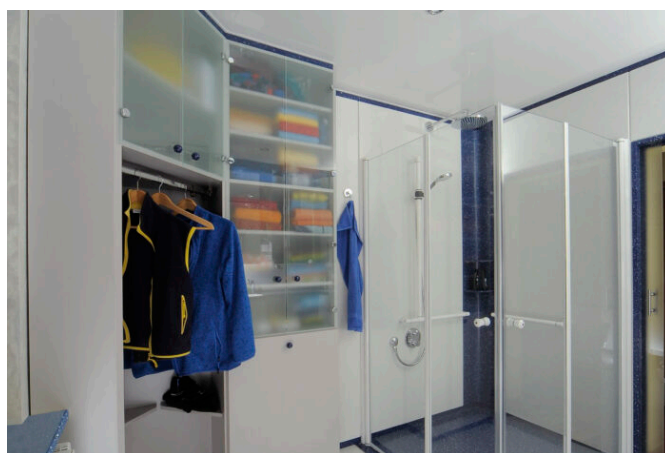
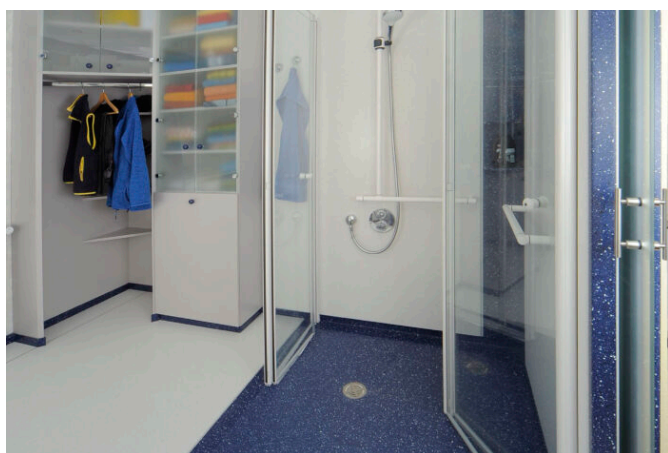
Effektive Bauzeit: 10 Tage



Kleider und Wäscheschrank mit nach außen geöffneten Duschtüren, ganz rechts geöffnete Schiebetüre



Geöffnete Schiebetüre, Waschtisch und WC Modul

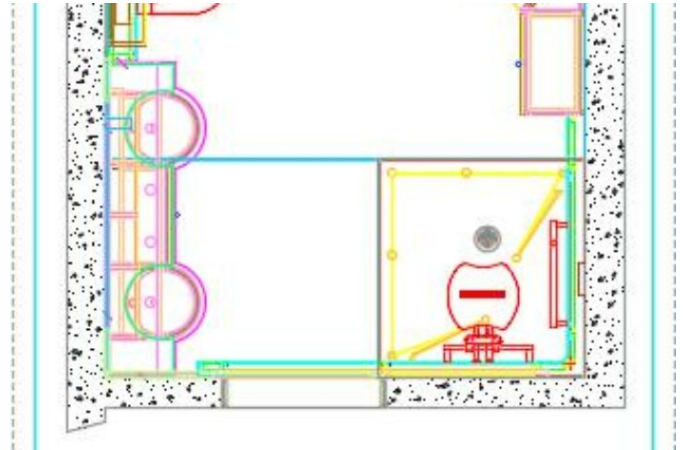


Kleider und Wäscheschrank und nach innen geöffneten Duschtüren, ganz rechts geöffnete Schiebetüre



Waschtischanlage, Spiegelschrank, WC Modul

Kleider und Wäscheschrank mit geschlossenen Duschtüren, ganz rechts geöffnete Schiebetüre



Grundriss Neuplanung



Grundriss Altbestand

E-MDW: _____
 29. März 2021
 MAIL

Leistungsbewertung
 Projekt: 20061001 _____

Sehr geehrte Frau Schneider, sehr geehrter Herr Schneider,
 Nach Abschluss der Arbeiten an obigem Projekt bitten wir Sie um Ihre Bewertung über die von uns erbrachten Leistungen.

		Vergeben Sie Ihre Schulnote					
		1	2	3	4	5	6
Zuverlässigkeit bei der gesamten Abwicklung	Einhaltung von Terminen bei Angebot, Herstellung und Montage	X					
	Einhaltung von Zusagen	X					
	Verhalten gegenüber Auftraggeber, Bauherr, Bauleitung		X				
	Erreichbarkeit			X			
Qualitätsbeurteilung	Kundenorientierte Lösungsbereitschaft und Kreativität	X					
	Koordination der übernommenen Gewerke	X					
	Koordination der bauseitigen Gewerke						entfällt
Qualitätsbeurteilung	Ausführung des gesamten Auftrages	X					
	Sonderlösungen	X					
	Fachkompetenz	X					
	Eigeninitiative	X					
	Einreichung von erforderlichen Unterlagen und Plänen		X				
	Mangelanfall bei der Abnahme		X				
Mangelbehebung	X						

Leistungsbewertung

71083 Herrenberg - Gultstein

Was schätzen Sie an unserem Unternehmen und unseren Mitarbeitern?
Reinlichkeit, Flexibilität, zuvorkommende Handwerker

Wenn Sie uns einem Freund empfehlen würden: Was würden Sie ihm sagen, warum er uns beauftragen soll?
*sehr gute Koordination aller beteiligten Handwerker
 sehr gute Leistung insgesamt!*

Sollten Sie künftig Unterstützungsbedarf haben, scheuen Sie sich bitte nicht uns zu fragen. Wir unterstützen Sie gerne, und werden in gewohnter Weise Lösungen zu Ihrer Zufriedenheit finden. Auch Kleinigkeiten gehören in unser Leistungsspektrum!

Für Ihre Leistungsbewertung dürfen wir uns an dieser Stelle herzlich bedanken. Sie helfen uns damit, unsere Leistungen noch weiter zu verbessern.

Dürfen wir diese Leistungsbewertung veröffentlichen? Ja Nein

Dürfen wir Bilder, von Ihrem Projekt veröffentlichen? Ja Nein

Dürfen wir Sie namentliche (Nachname ohne Adressdaten) nennen? Ja Nein

Diese Einwilligung kann jederzeit mit Wirkung für die Zukunft widerrufen werden.

27.03.2021 *[Signature]*

Leistungsbewertung Kommentierung