

BAD FAMILIE SCHWEICKHARDT, BAD CANNSTATT

Problemstellung Ausgangslage

In dem extrem kleinen Raum (2,38 m x 1,18 m) waren Dusche, ein Miniwaschbecken und die Toilette untergebracht. In den Fliesenfugen hatte sich starker Schimmel gebildet, außerdem herrschte ein unangenehmer Geruch, da der Raum auch als Gäste-Toilette genutzt wird. Die bestehenden sanitären Funktionen sollten alle erhalten und teilweise erweitert (so Dusche und Waschbecken) sowie Schimmel- und Geruchsbildung dauerhaft beseitigt werden. Zudem war ein bestehendes Fenster in die Neugestaltung des Raumes einzubeziehen und im Zuge dessen durch ein neues zu ersetzen.

Umsetzung und Ausführung mit WandoVario®

Bei der Neugestaltung des Privatbades überzeugen die Vorteile des einzigartigen WandoVario®-Systems: Seine spezielle Konstruktion gewährleistet eine ständige Hinterlüftung, womit Schimmel-, Sporen- und Kondensatbildung ausgeschlossen sind. Seine modulare Bauweise ermöglicht auf engstem Raum Individualanfertigungen wie den größeren Waschtisch, ein Dusche mit niedriger Einstiegshöhe von nur 100 mm sowie deutlich mehr Ablageflächen. Weitere Optimierungen erfolgen durch die Neuanpassung des Fensters an die Raumsituation sowie eine außen laufende Ganzglasschiebetür mit Verkleidung im Eingangsbereich. Die aussen liegende Schiebetürtasche konnte für eine zusätzliche Garderobe nutzbar gemacht werden.

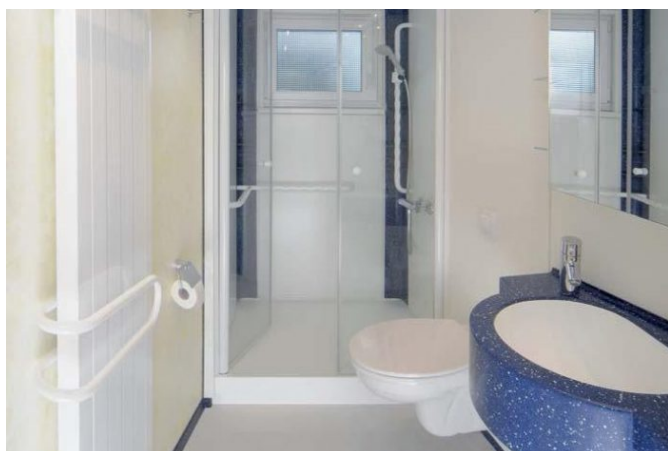
Vorteile durch den Einsatz von WandoVario®

- Angenehmes Raumklima, beste Hygiene und hoher Pflegekomfort
- fugenloser Ausführung der Sanitäranlagen, Böden und Wände
- Ständige Hinterlüftung gegen Schimmel-, Sporen- und Kondensatbildung
- Modulares System ermöglicht auf engstem Raum maximalen Komfort

Pflegeleicht und großzügig:

Der Boden wird mit einer Oreolit-Platte belegt, die dank fugenloser Ausführung einfach zu reinigen ist und durch ihre Geschlossenheit den Raum optisch vergrößert. Unterstützt wird der großzügige Raumeindruck durch die fliesenlose Gesamtausführung sowie die durchdachte Einbeziehung des Fensters in die Duschkabinensituation. Eine Lackspanndecke mit eingebauten Halogenstrahlern rundet die harmonische Gesamterscheinung ab.

Effektive Bauzeit: 6 Tage



Minibad mit Vollausstattung