

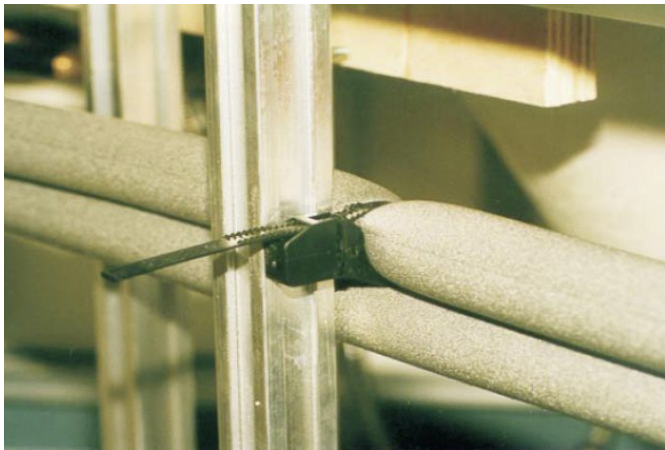
# DIE KONSTRUKTIVE SCHALLENKOPPLUNG

## Beschreibung

Durch die Befestigung der Verrohrung an dem Aluminium-Ständerwerk findet eine Schallentkopplung zum Gebäude hin statt. Durch einen speziellen Stellfuß wird auch zum Fußboden hin eine Schallentkopplung unterstützt.

## Vorteile und Nutzen

- Erhebliche Montageerleichterung durch die Befestigung von Rohren und Leitungen direkt am Aluminium-Ständerwerk
- Geräuschreduzierung im Gebäude
- Geringe Geräuschübertragung
- Weniger Fließgeräusche, z.B. beim Duschen
- Angenehme Ruhe



Schallentkopplung von Fliesgeräuschen



Schallentkopplung zum Boden